

MEMORIU DE PREZENTARE

I. Denumirea proiectului:

“RECUPERARE SI REINTRODUCERE IN FLUXUL DE FABRICATIE A PULBERII DE FIER DIN BAZINELE DE LIMPEZIRE APA”

II. Titular:

a) Denumire titular:

S.C. HOEGANAES CORPORATION EUROPE S.A.

b) Adresa titularului, telefon, fax:

Str. Urziceni, nr33-Buzau, tel/fax 0238 721224

CUI RO 13117640; J10/255/2000;

COD CAEN 2410-Productia de metale feroase sub forme primare si de feroaliaje.

c) Director General: Ing. Danut Emil Jilavu

Responsabil Protectia Mediului: Luminita Spinu

Reprezentant / Persoana de contact: Gheorghe Cornel –tel.0722 557 168

III. Descrierea caracteristicilor fizice ale intregului proiect

a) Proiectul propus consta in preluarea pulberii umede din bazinele de limpezire cu ajutorul unei pompe si a unei conducte de transport si reintroducerea acesteia in fluxut tehnologic existent de pulbere bruta compus din:

- Turn de atomizate
- Pompe tip Pantzer
- Hidrocicloane
- Decantor centrifugal
- Separator magnetic
- Filtru cu vacuum
- Cuptor rotativ de uscare

Pentru preluarea pulberii din bazinele de limpezire se utilizeaza o pompa submersibila mobile (care se relocheaza pe rand la fiecare bazin de limpezire nr. 1, 2 sau 3). Pompa este pneumatica, cu capacitate de 28 mc/h, speciala pentru pulberi, presiune maxima 8 bar.

Transportul pulberii umede preluate se realizeaza printr-o conducta cu diametrul DN80, instalata pe estacada existenta.

Dupa separare si uscare pulberea se depoziteaza in containere speciale pentru transport pulbere.

- b) Proiectul se justifica prin faptul ca se recupereaza o cantitate semnificativa de pulbere, cca. 1500 to/an, cu posibilitatea de valorificare.
- c) Valoarea investitiei este de cca. 6000 euro
- d) Se estimeaza ca proiectul va fi implementat in 30 zile.
- e) Limitele amplasamentului sunt aratate in planul general de situatie.
- f) Pentru realizarea proiectului nu sunt necesare lucrari de constructii suplimentare. Conducta utilizata este pozata pe estacada existenta.

Elemente specifice proiectului:

- Fluxul tehnologic la care se racordeaza proiectul propus este fluxul existent pentru pulbere bruta
- Nu se racordeaza la retele utilitare din zona, cu exceptia aerului comprimat care se asigura din retea existenta
- Nu sunt necesare lucrari de demolare si refacere a amplasamentului.
- Fundatii din beton armat pentru instalare modul nr.2 filtru aferent instalatiei de captare si desprafuire gaze evacuate la hota otelariei (existenta)
- Structuri metalice pentru sustinere filtru propriu-zis , conducta aspiratie,cos evacuare gaze, ventilator aspiratie si cilon vertical.

IV. Descrierea lucrarilor de demolare

Nu sunt necesare lucrari de demolare

V. Descrierea amplasarii proiectului

Amplasamentul nu cade sub incidenta Legii 22/2001, a OM nr. 2314/2004 si OG 43/2000.

Vecinatati:

La NORD: S.C.BOROMIR S.A.

La EST: S.C.BETA S.A. si S.C.BETA HEURTEY S.A.

La SUD: S.C.DUCTIL S.A.

La VEST: ZONA REZIDENTIALA (STR. URZICENI)

Coordonate STEREO 70:

- Zona bazine de limpezire:
X = 405823,161
Y = 643458,032
 - Zona Hala 3 (Atomizare):
X = 405929,944
Y = 643514,482
- Coordonate geografice:

- Zona bazine de limpezire:
45⁰08' 15.06885 latitudine nordica
26⁰49' 21.81977 latitudine estica
- Zona hala 3 (atomizare)
- 45⁰08' 18.48570 latitudine nordica
- 26⁰49' 24.51394 latitudine estica

VI. Descrierea efectelor semnificative asupra mediului

A. Surse de poluanti si instalatii pentru retinerea, evacuarea si dispersia poluantilor in mediu

- a) Protectia calitatii apelor
Nu exista surse de poluanti pentru ape.
- b) Protectia aerului
Nu exista surse de poluanti pentru aer.
- c) Protectia impotriva zgomotului si vibratiilor
Nivelul de zgomot in timpul executiei lucrarilor nu depaseste limitele admise de expunere
- d) Protectia impotriva radiatiilor
Nu exista surse de radiatii.
- e) Protectia solului si subsolului
Nu exista surse de poluanti pentru sol si subsol.
- f) Protectia ecosistemelor terestre si acvatice
Nu sunt necesare masuri pentru protectia biodiversitatilor, monumentelor naturii si ariilor protejate.
- g) Protectia asezarilor umane si alte obiective de interes public
Nu sunt afectate asezarile umane si vecinatatile.
Nu sunt necesare masuri pentru protectia asezarilor umane sau a altor obiective de interes public.
- h) Prevenirea si gestiunea deseurilor
In timpul executiei lucrarilor si in exploatare nu rezulta deseuri pe amplasament.
- i) Gospodarirea substantelor si preparatelor chimice periculoase
Nu sunt utilizate substante chimice periculoase.

B. Utilizarea resurselor naturale

Nu sunt utilizate resurse naturale.

VII. Descrierea aspectelor de mediu susceptibile a fi afectate in mod semnificativ

- Proiectul nu are impact asupra mediului inconjurator (sol, apa, aer)
- Nu are impact asupra populatiei si a sanatatii umane

VIII. Prevederi pentru monitorizarea mediului

Nu sunt necesare dotari si masuri suplimentare pentru controlul si monitorizarea poluantilor. Sunt utilizate dotarile si masurile existente privind controlul si monitorizarea poluantilor in atmosfera, pentru faza de exploatare a instalatiei.

IX. Legatura cu alte acte normative

Nu este cazul

X. Lucrari necesare organizarii pe santier

- Nu sunt necesare lucrari de organizare pe santier
- Nu exista impact asupra mediului
- Nu sunt surse de poluanti semnificative
- Nu sunt necesare dotari suplimentare pentru controlul emisiilor de poluanti

XI. Lucrari de refacere a amplasamentului

Nu sunt necesare lucrari de refacere a amplasamentului

XII. Anexe

- Plan de incadrare in zona
- Plan general
- Schema de flux

DIRECTOR GENERAL

Ing. JILAVU DANUT



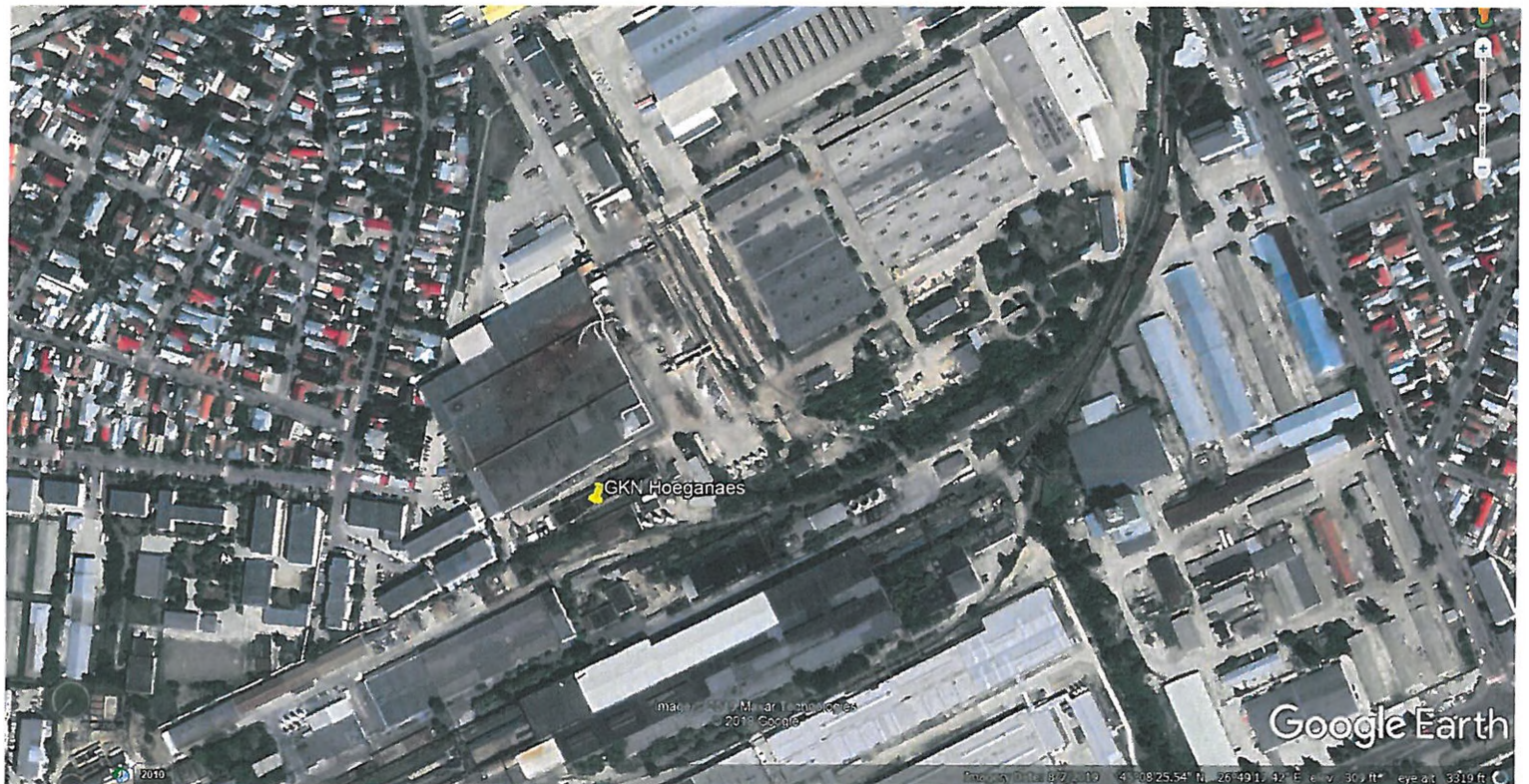
1. ZONA BAZINA LIMPEZIRE

(x,y,H_MN) Stereo70_Sistem Krasovski42 --> (B,L,h) ETRS89

Intrare: (x,y,H_MN)		Iesire: (B, L, h)	
x (Nord)	405823.161 m	B	45°08'15.06885"N
y (Est)	643458.032 m	L	26°49'21.81977"E
H_MN	m	h	m

OBSERVATIE: H_MN nu este obligatoriu (h transformat depinde de precizia cvasigeoidului)

Transformare Cancel

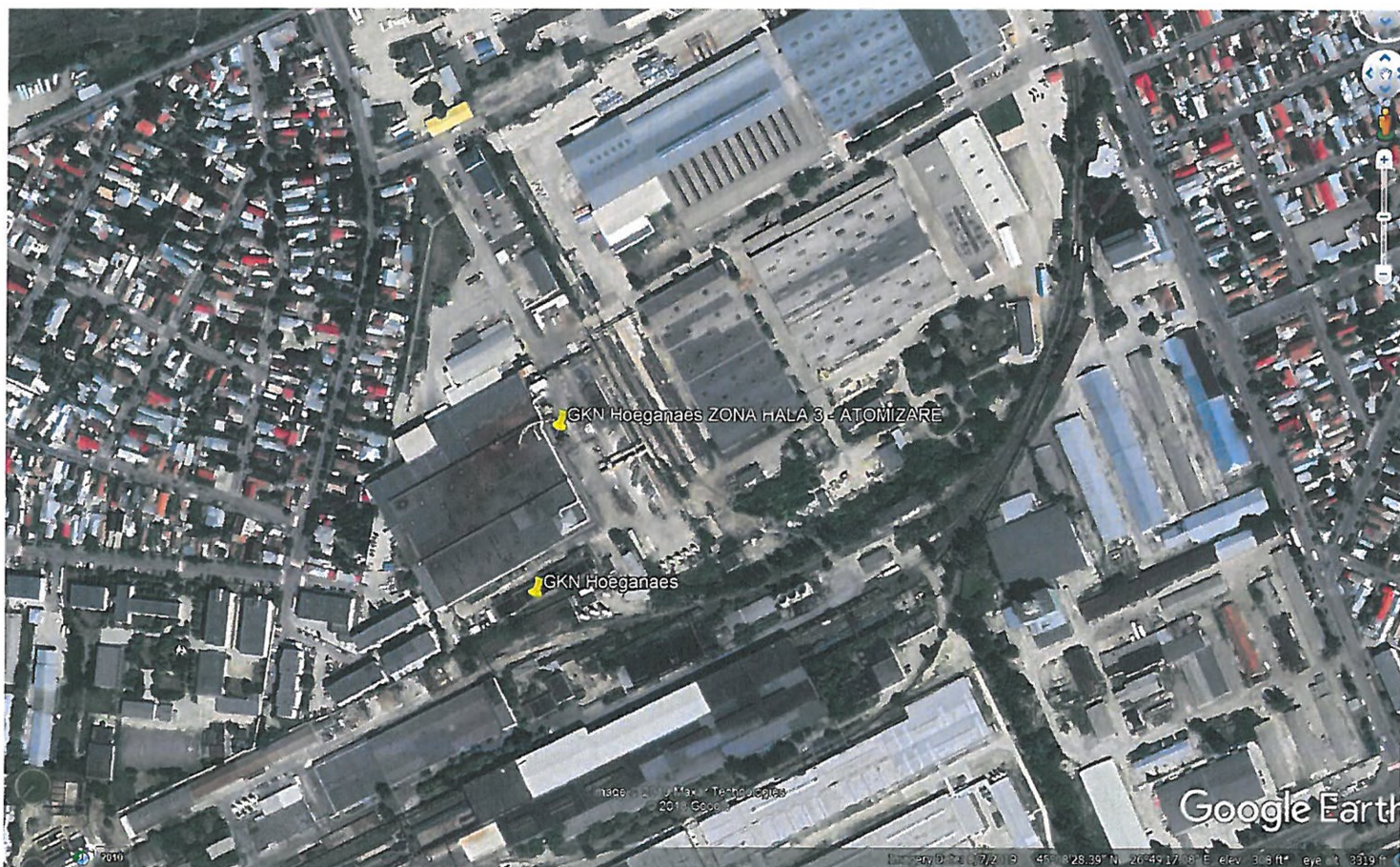


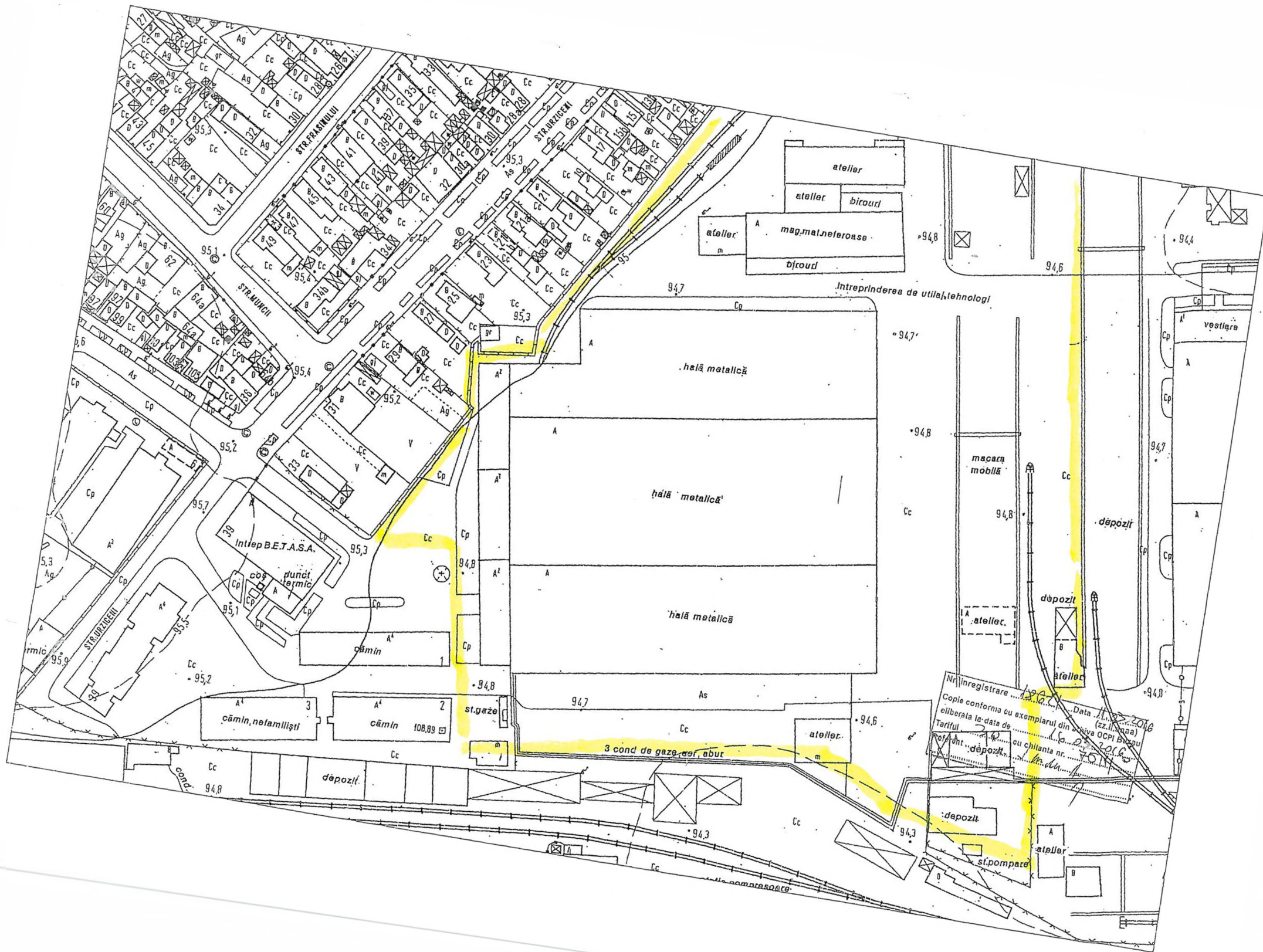
2. ZONA HALA 3 – ATOMIZARE

(x,y,H_MN) Stereo70_Sistem Krasovski42 --> (B,L,h) ETRS89

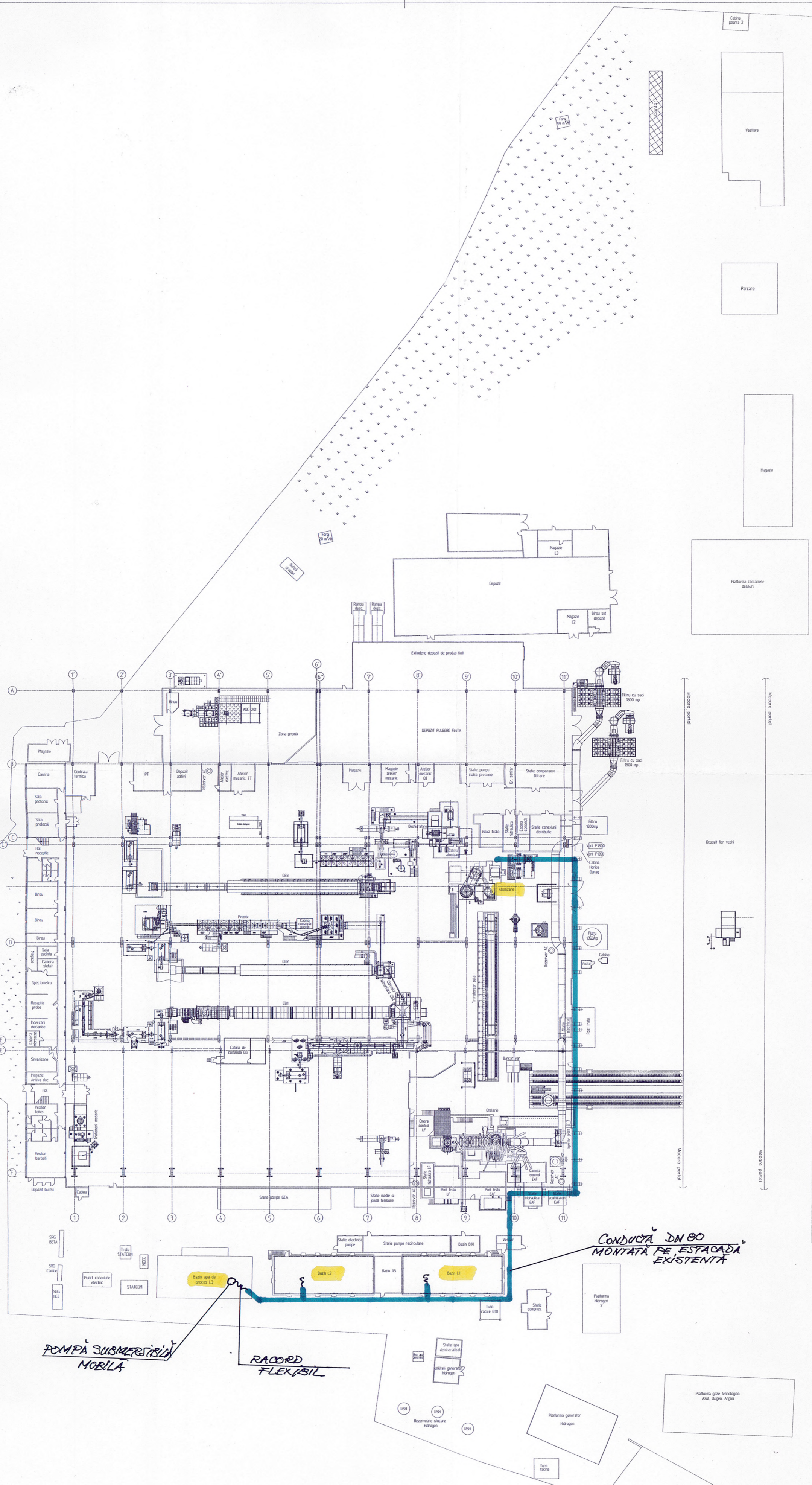
Intrare: (x,y,H_MN)		Iesire: (B, L, h)	
x (Nord)	405929.944 m	B	45°08'18.48570"N
y (Est)	643514.482 m	L	26°49'24.51394"E
H_MN	m	h	m

OBSERVATIE: H_MN nu este obligatoriu (h transformat depinde de precizia cvasigeoidului)





Nr. înregistrare 10927
 Copie conformă cu exemplarul din arhivă OCPI Buzău
 eliberată la data de 11.02.2016
 Tariful 2.40 (z.z. l. nr. 20/2006)
 Ref. înț. dépozit cu chitanța nr. 7516
 Data 11.02.2016
 (z.z. l. nr. 20/2006)



POMPA SUBMERȘIBILĂ MOBILĂ

RACORD FLEXIBIL

CONDUCTĂ DIN BO MONTATĂ PE ESTACADĂ EXISTENTĂ

Proiectat	ES	Material		201514 - 001 b
Desenat	ES	Masa netă	kg	
Verificat	ES	Scara	1:200	Fabrica de pulberi terose HEGANES EUROPE CORPORATION
Aprobat	ES	Data	Plata 1/1	PLAN GENERAL
SIOCRUP INTERMED S.R.L.		Format: A0x0.950		

Scheură Flux I

